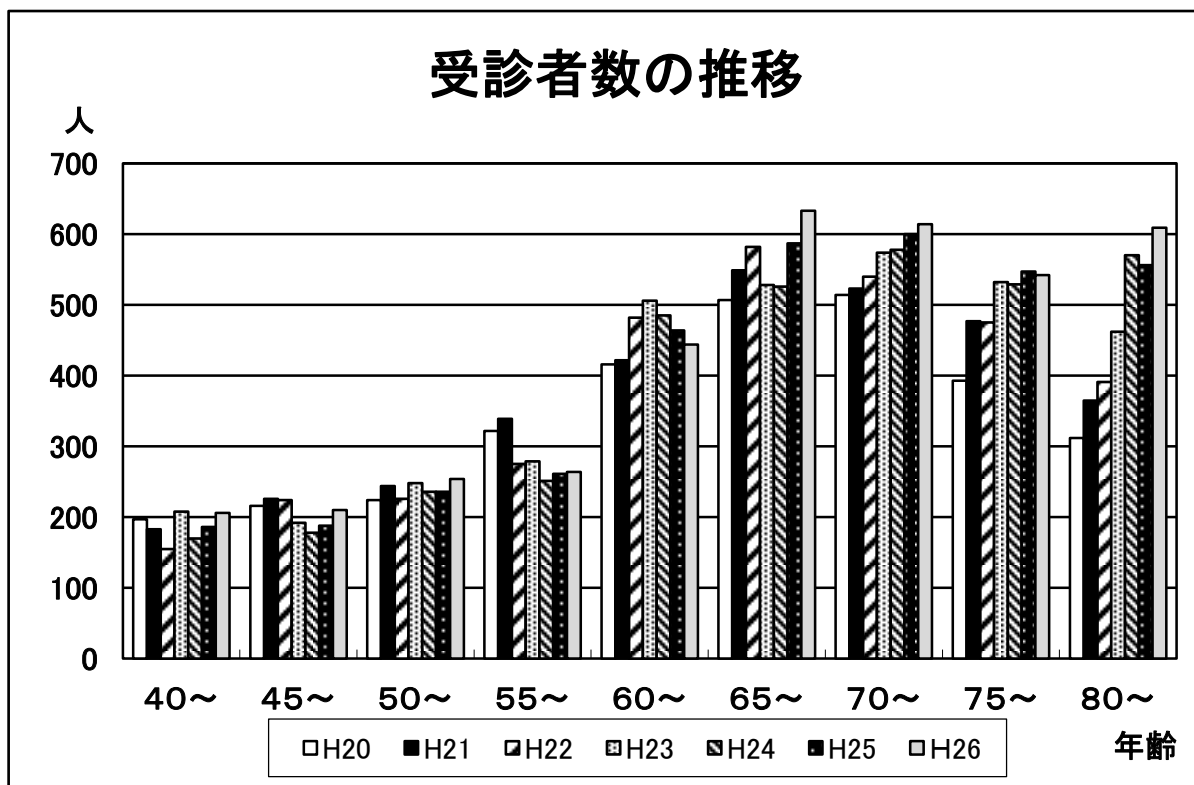
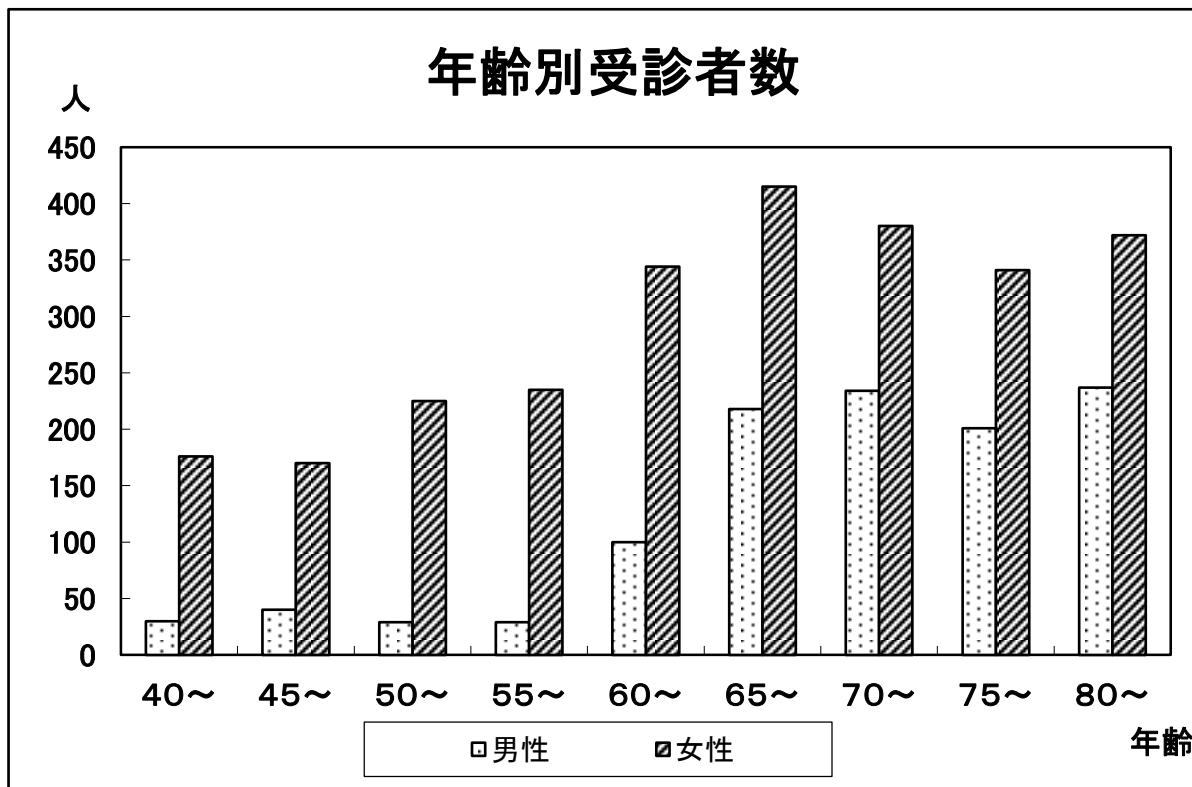
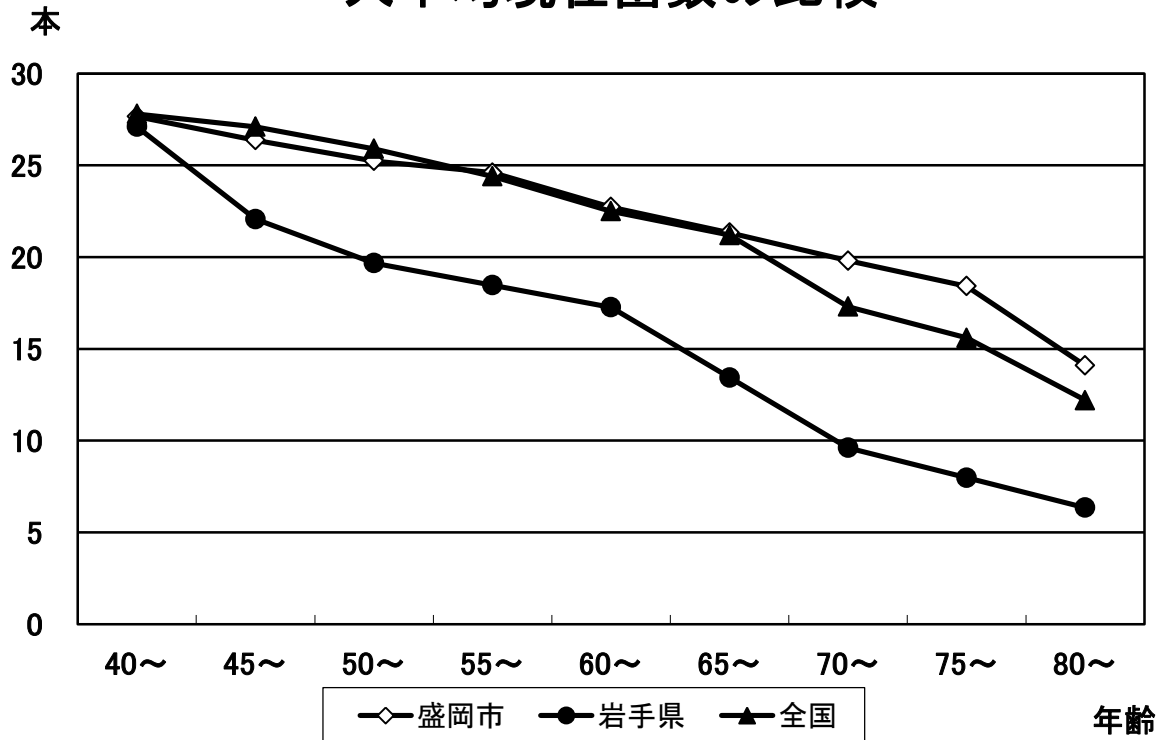


# 平成26年度盛岡市成人歯科健診

受診者数 3,776名 (男性 1,118名 女性 2,658名)

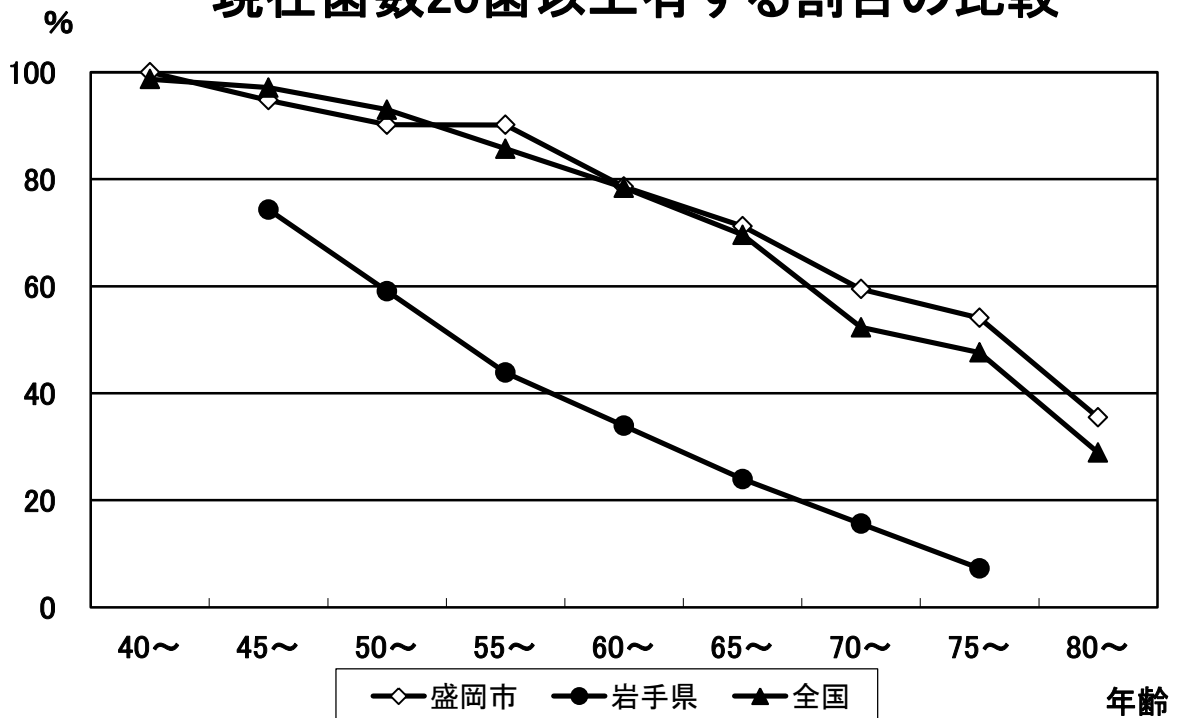


## 一人平均現在歯数の比較

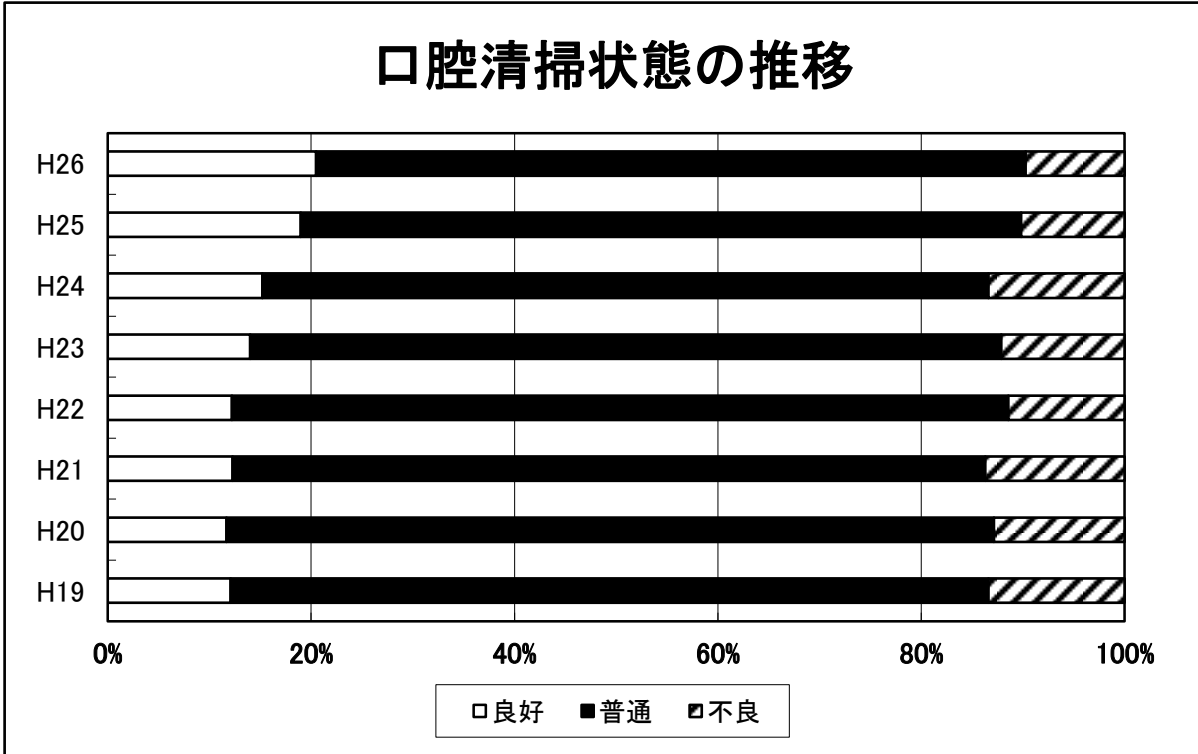
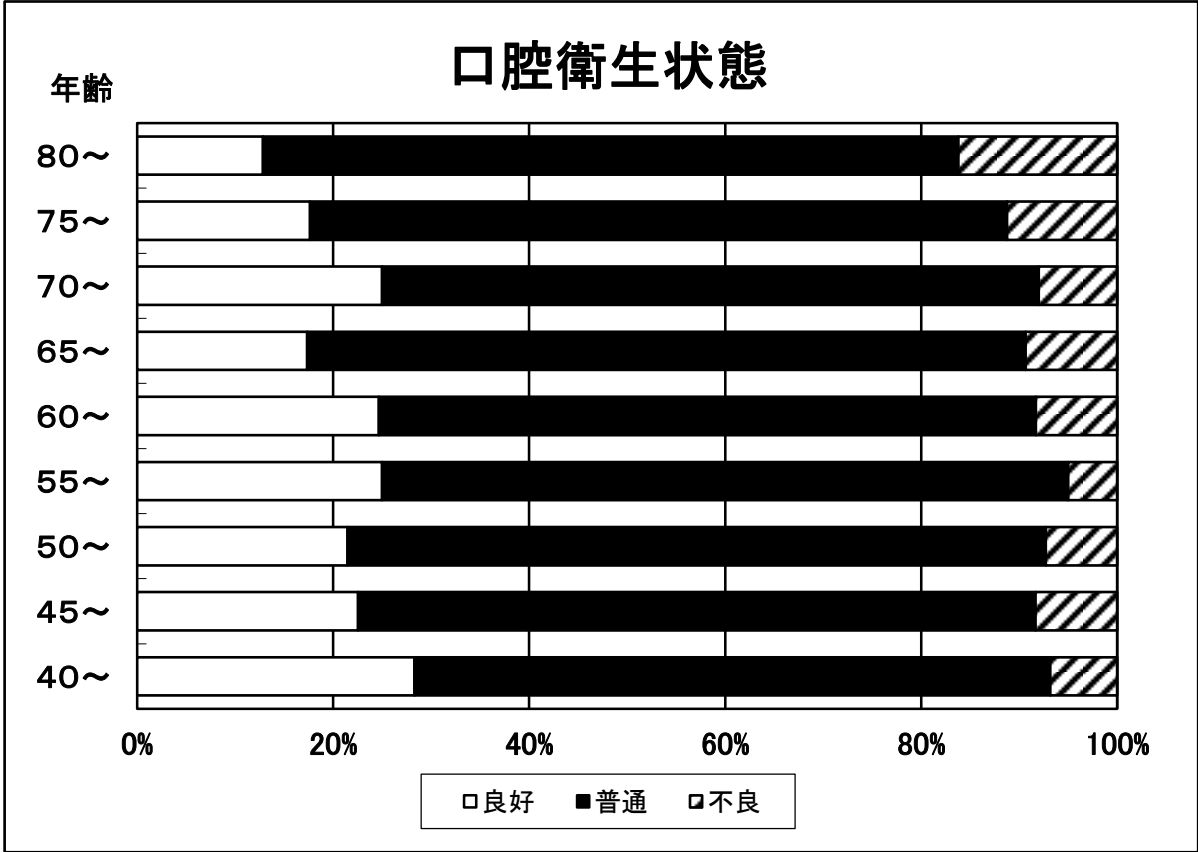


※全国は平成23年、岩手県は平成16年、盛岡市は平成26年の調査の結果による。

## 現在歯数20歯以上有する割合の比較

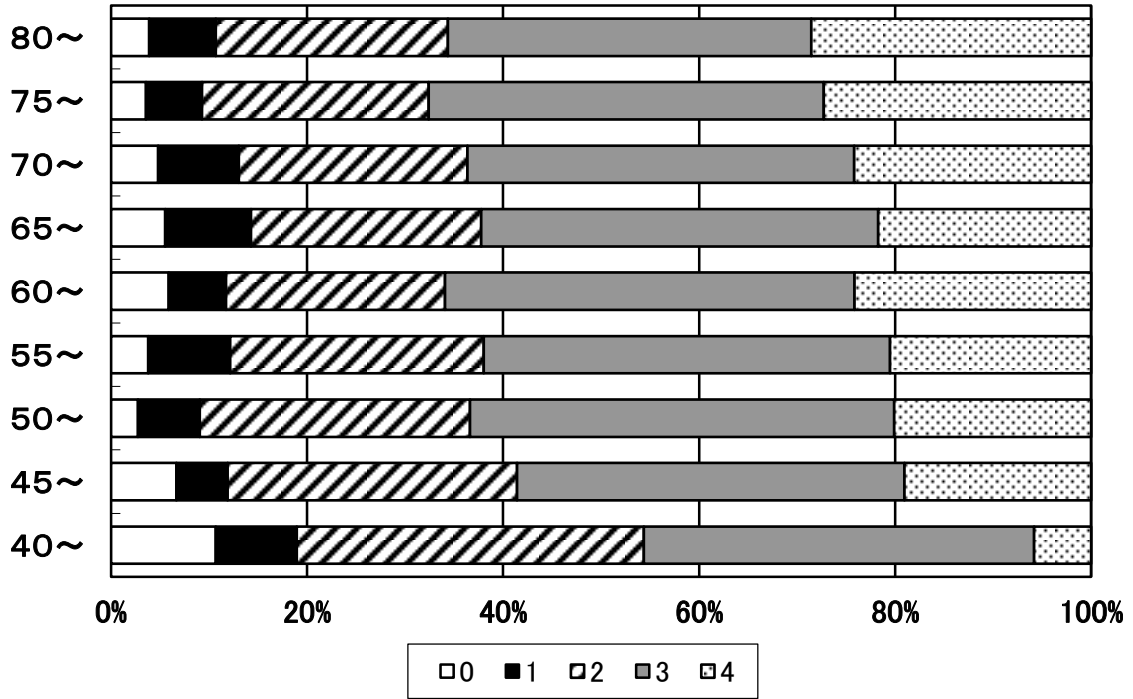


※全国は平成23年、岩手県は平成16年、盛岡市は平成26年の調査の結果による。



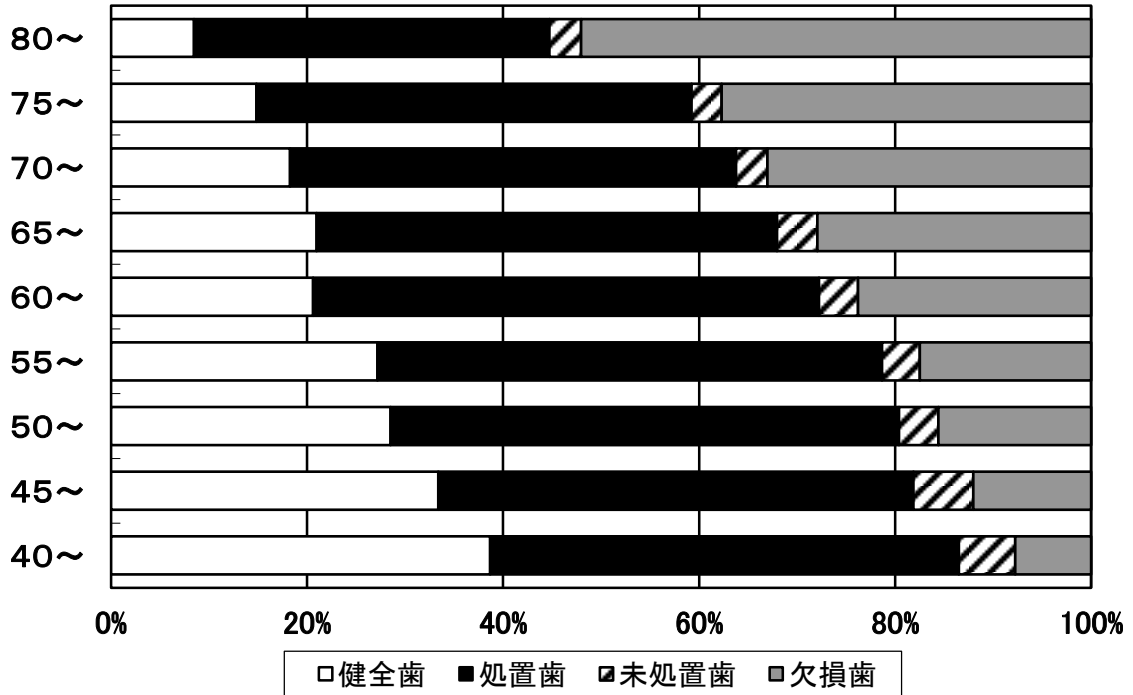
## 歯周疾患の状態(CPI)

年齢

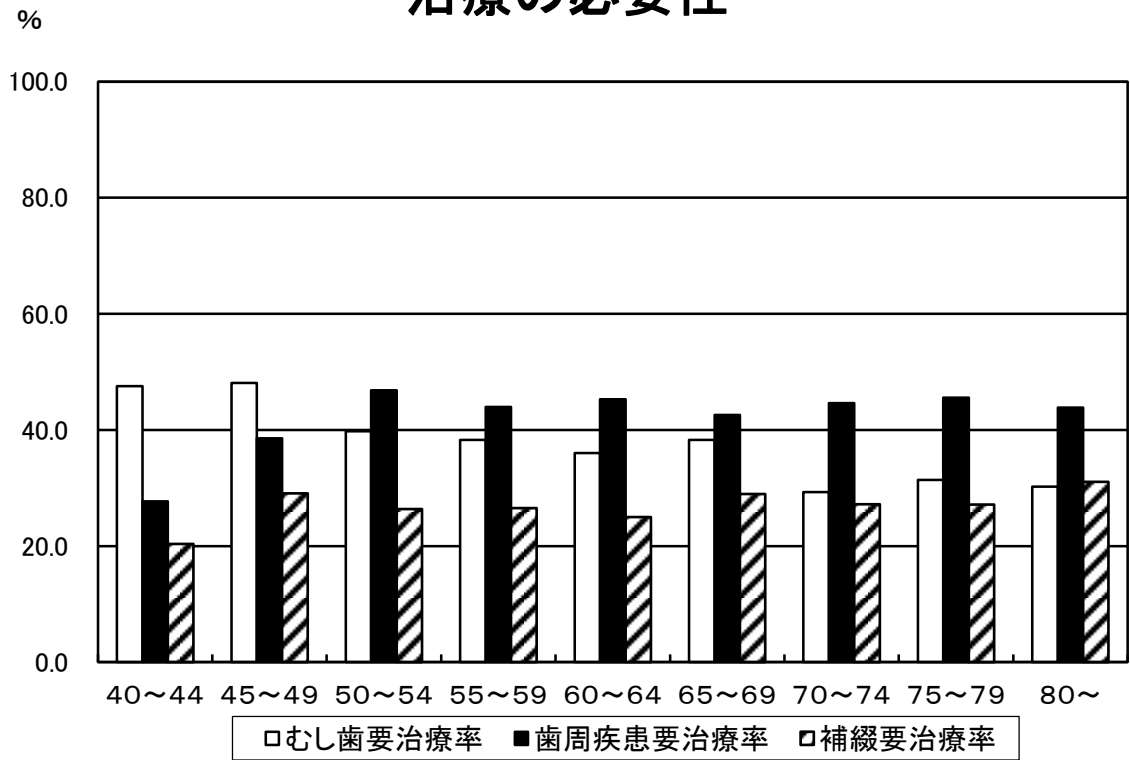


## 歯の状況

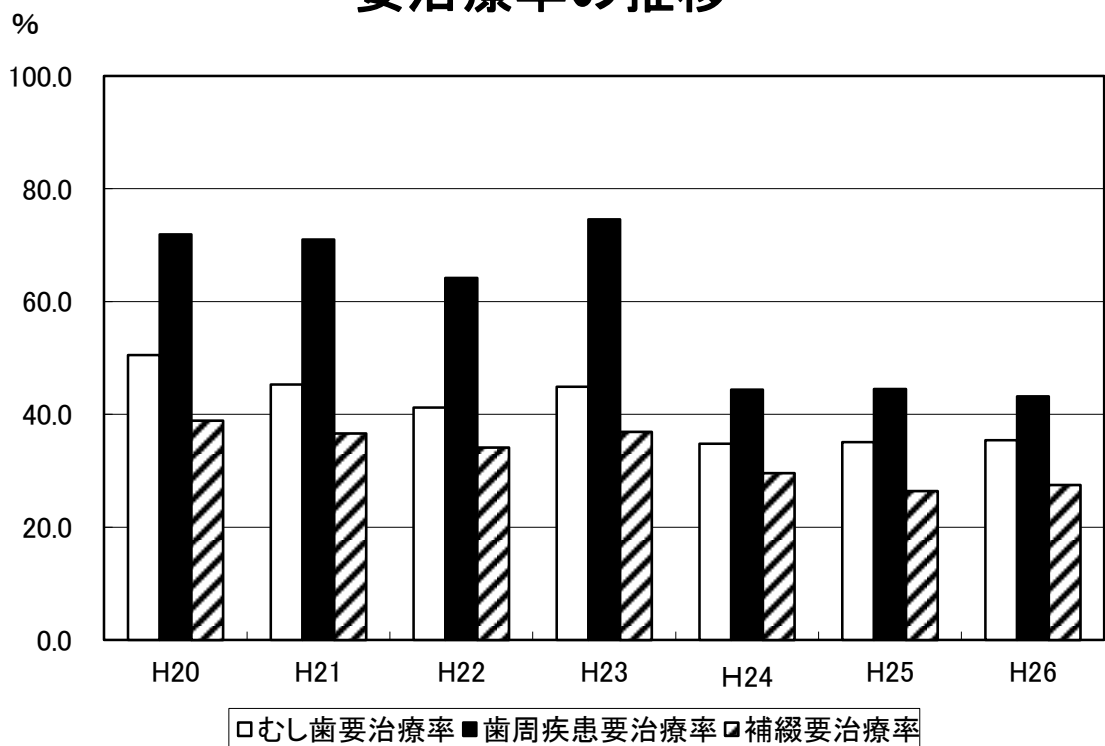
年齢



## 治療の必要性

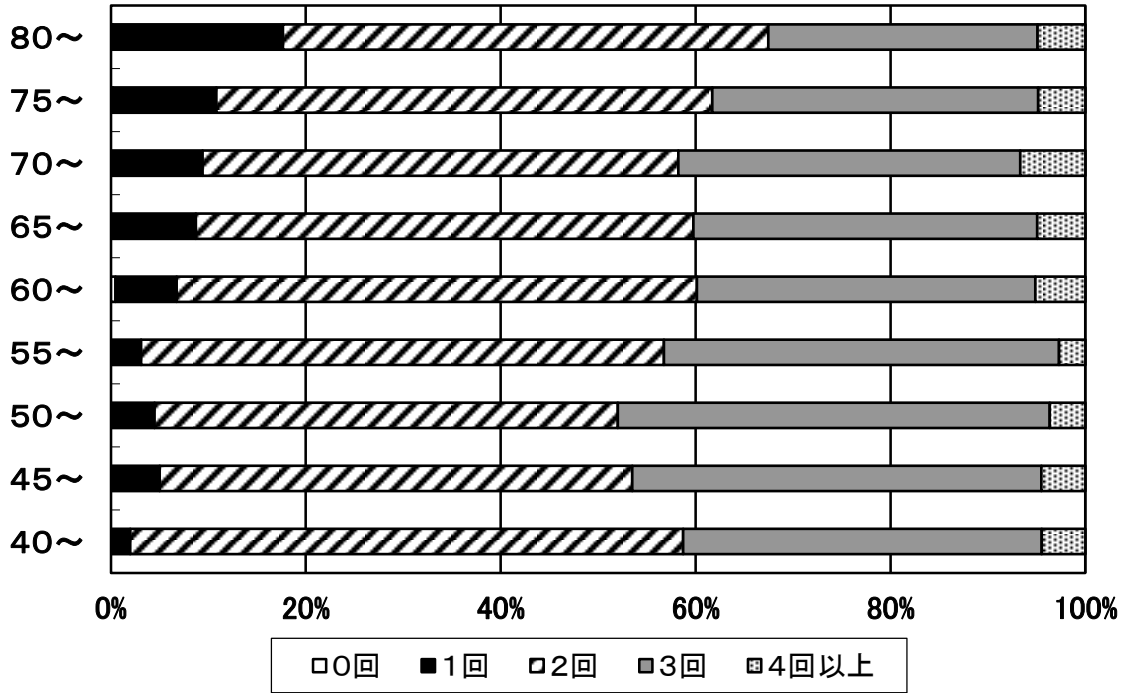


## 要治療率の推移



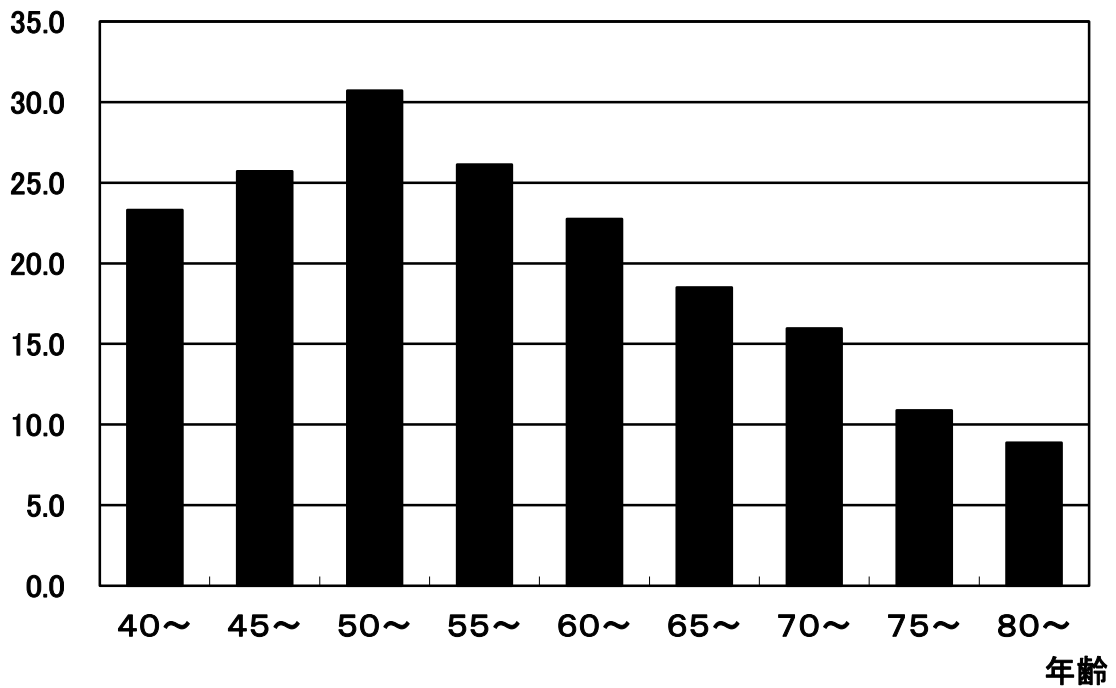
## 年齢別ブラッシング回数

年齢

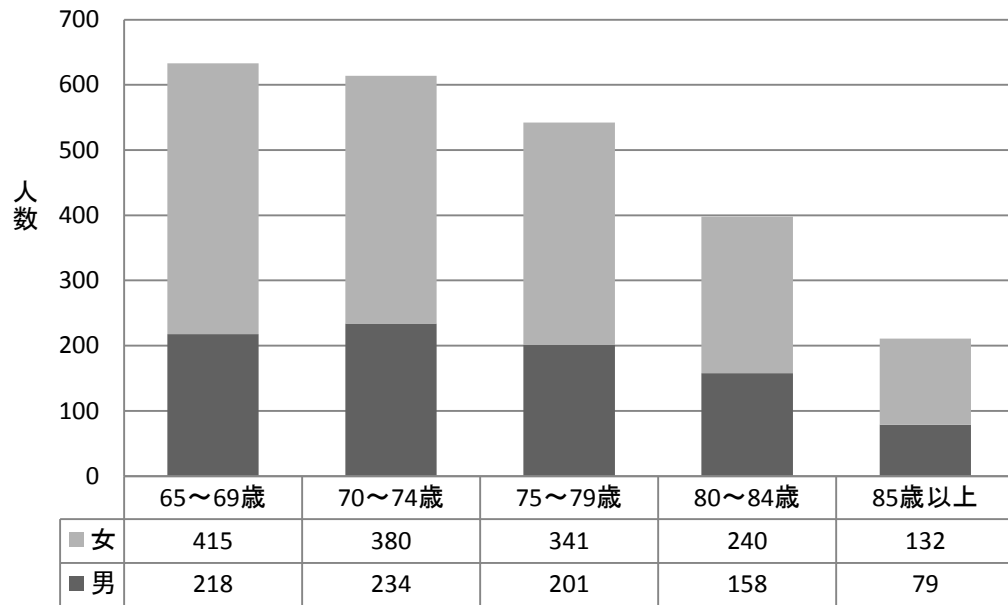


## 口臭を気にしている人の割合

%



## シニア健診における男女比



## シニア健診における年齢と平均嚙下回数

