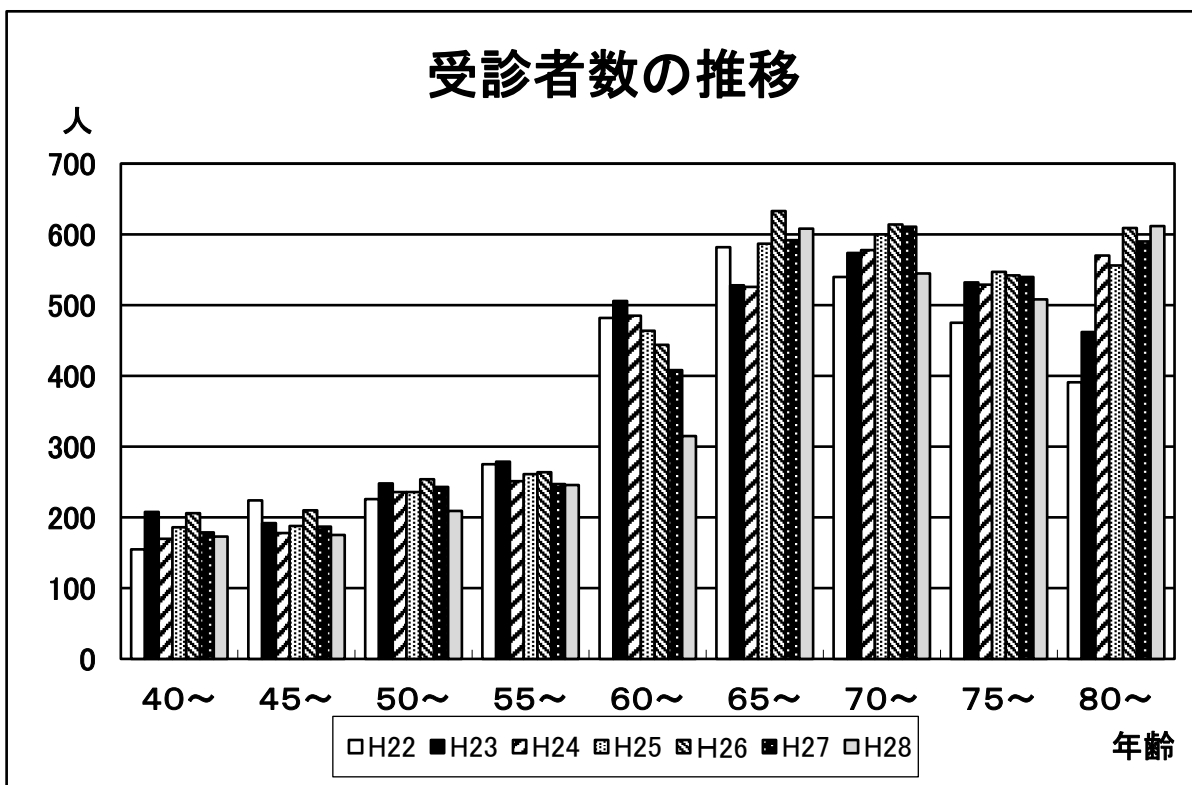
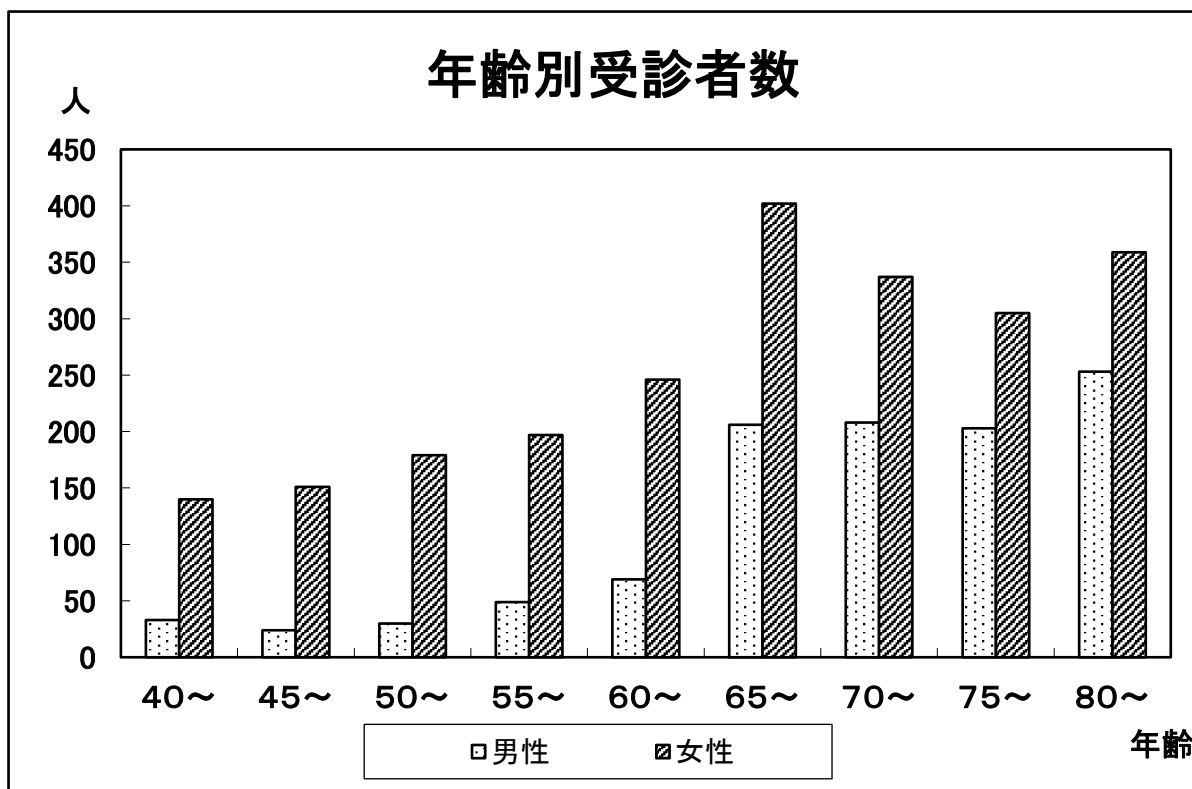
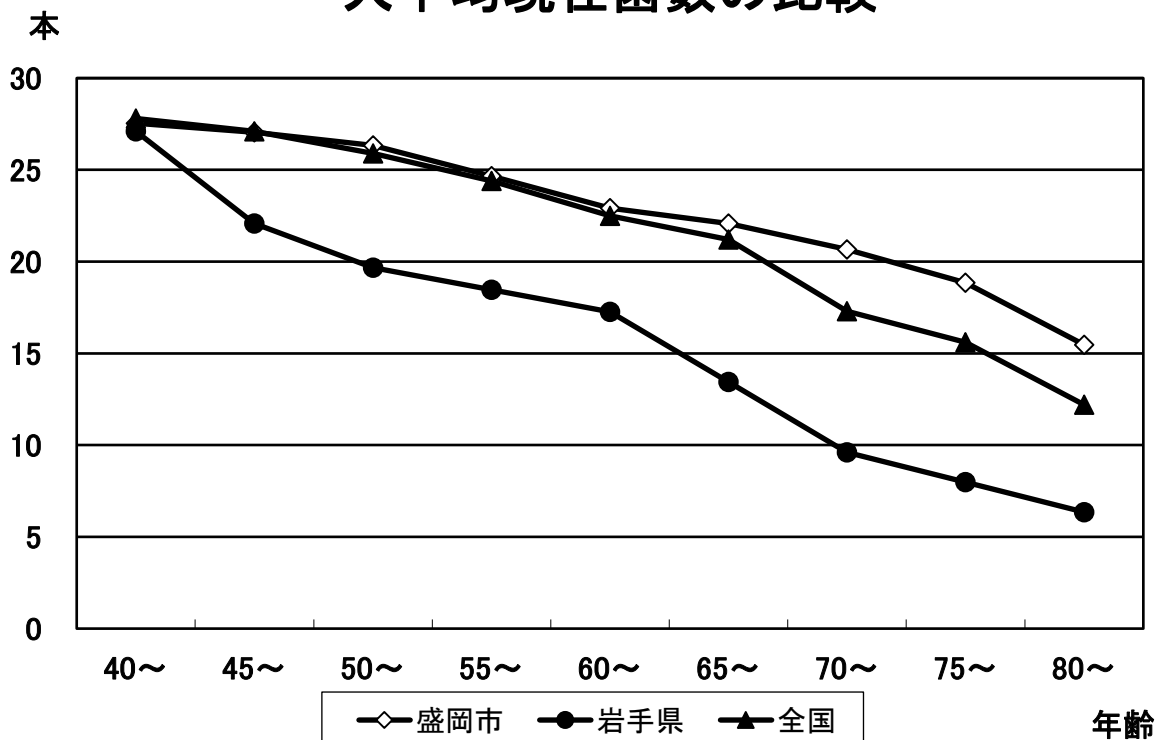


平成28年度盛岡市成人歯科健診

受診者数 3,391名 (男性 1,075名 女性 2,316名)

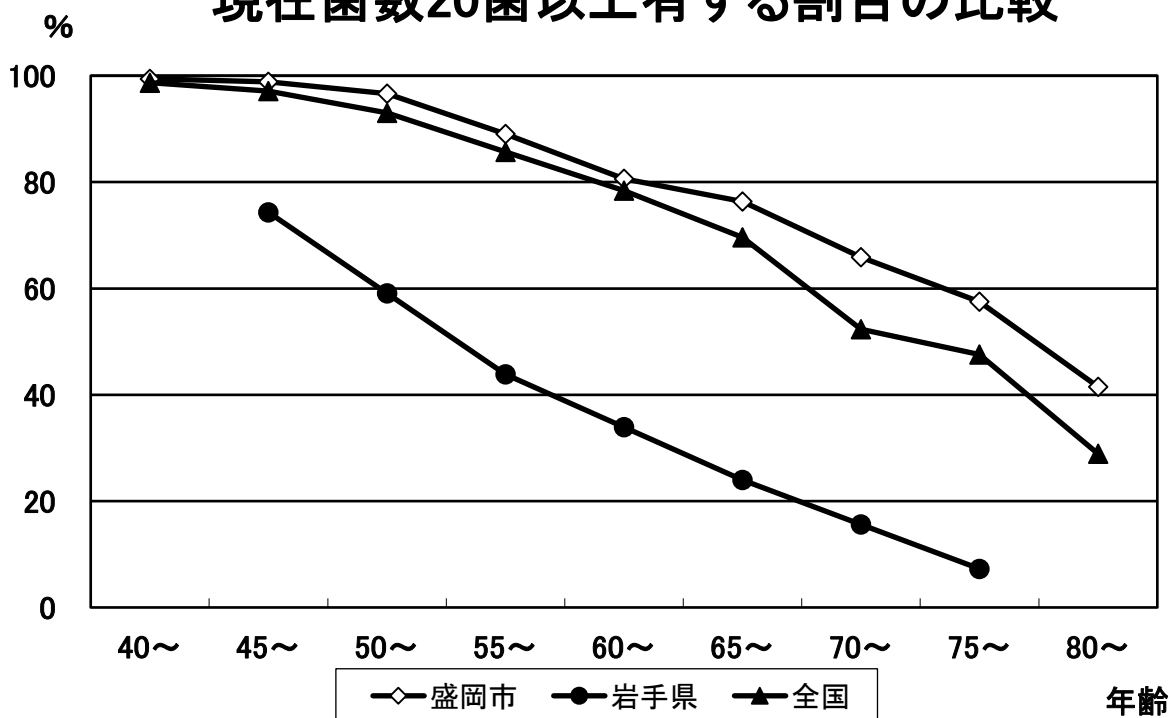


一人平均現在歯数の比較

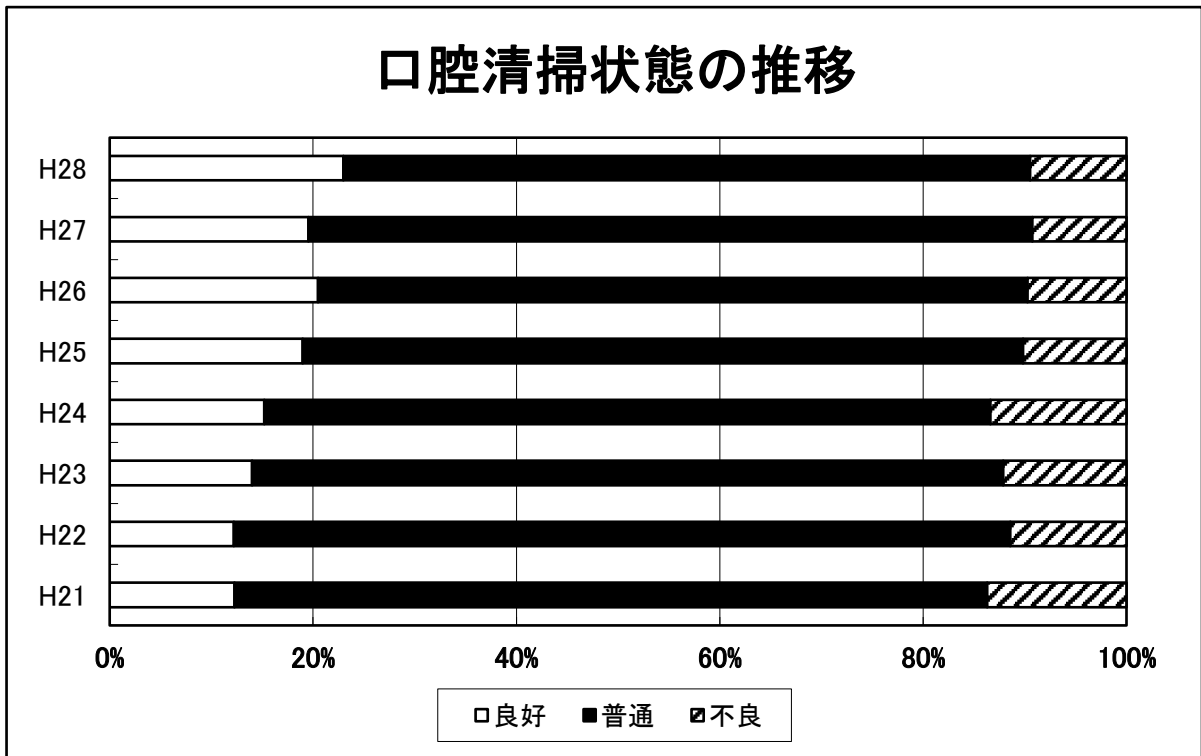
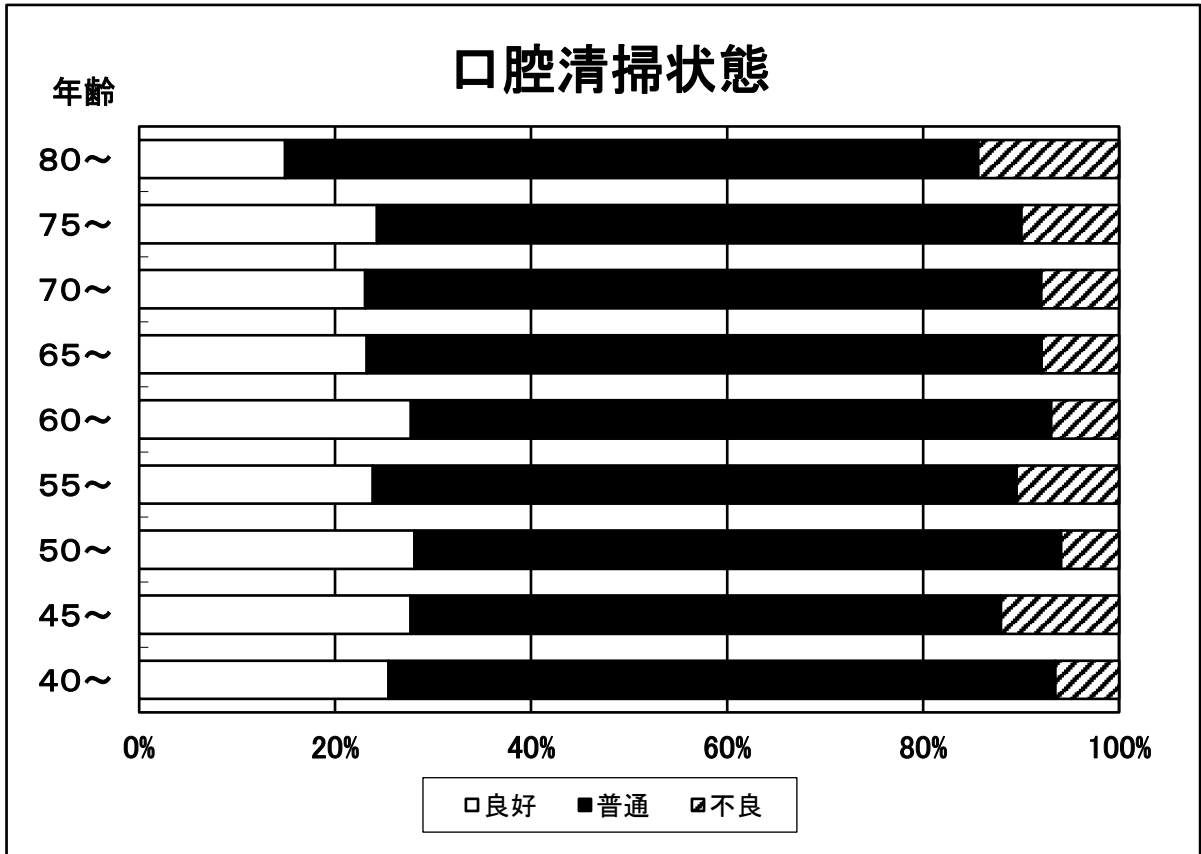


※全国は平成23年、岩手県は平成16年、盛岡市は平成28年の調査の結果による。

現在歯数20歯以上有する割合の比較

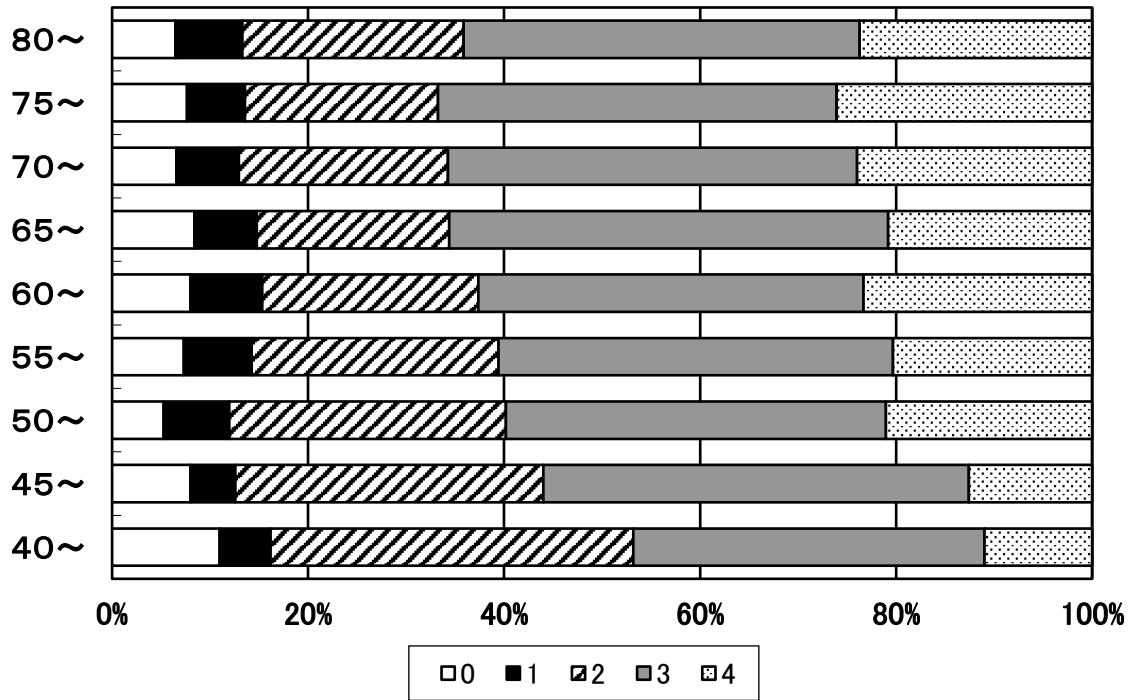


※全国は平成23年、岩手県は平成16年、盛岡市は平成28年の調査の結果による。



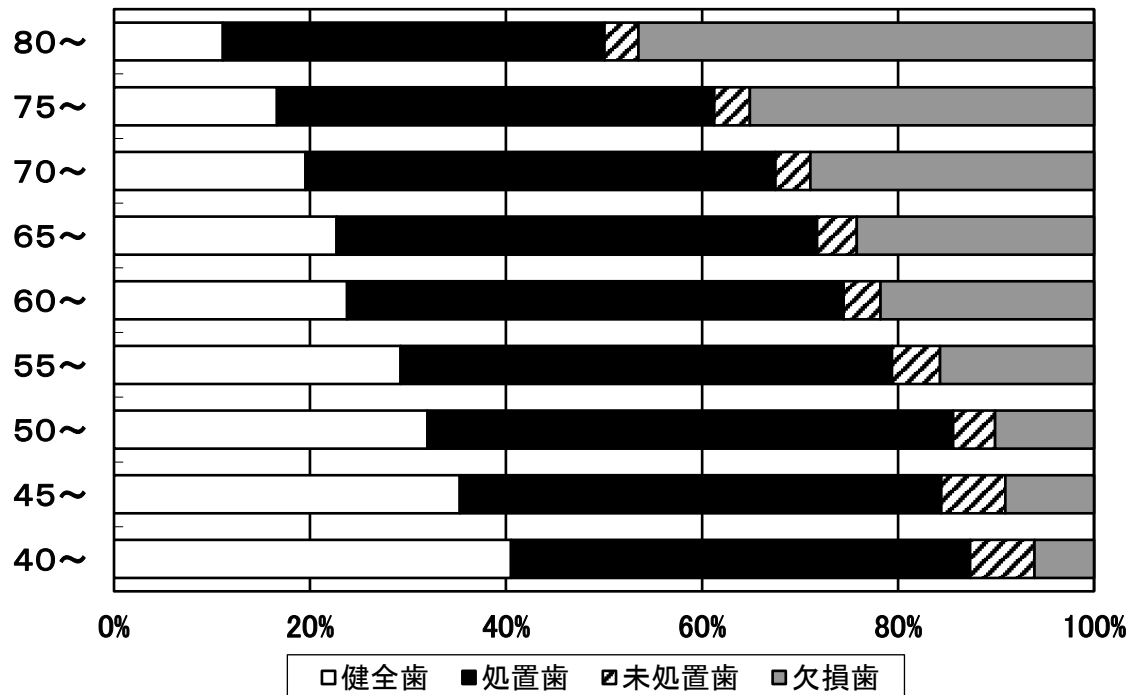
歯周疾患の状態(CPI)

年齢

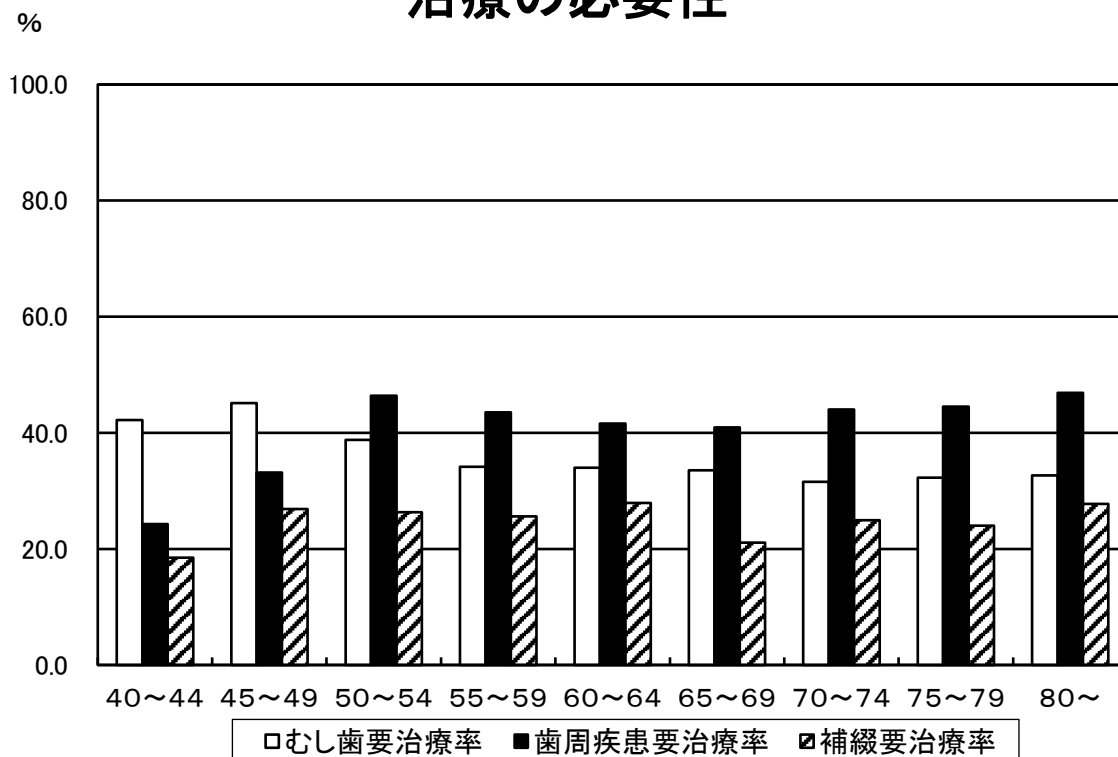


歯の状況

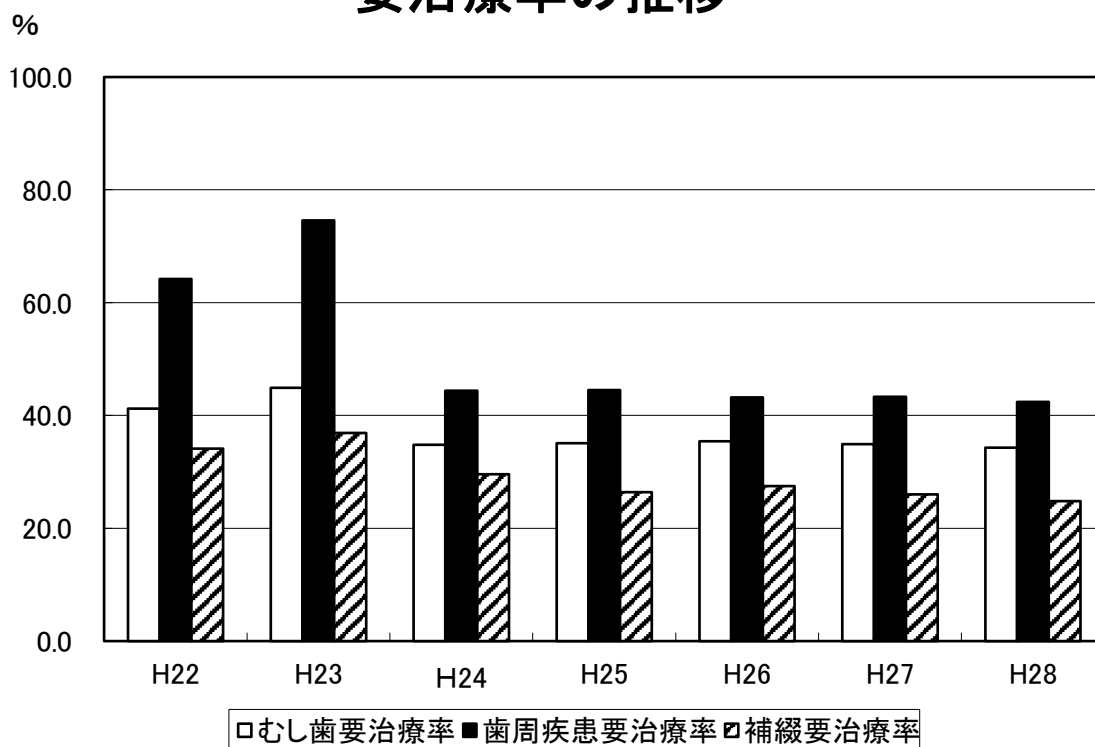
年齢

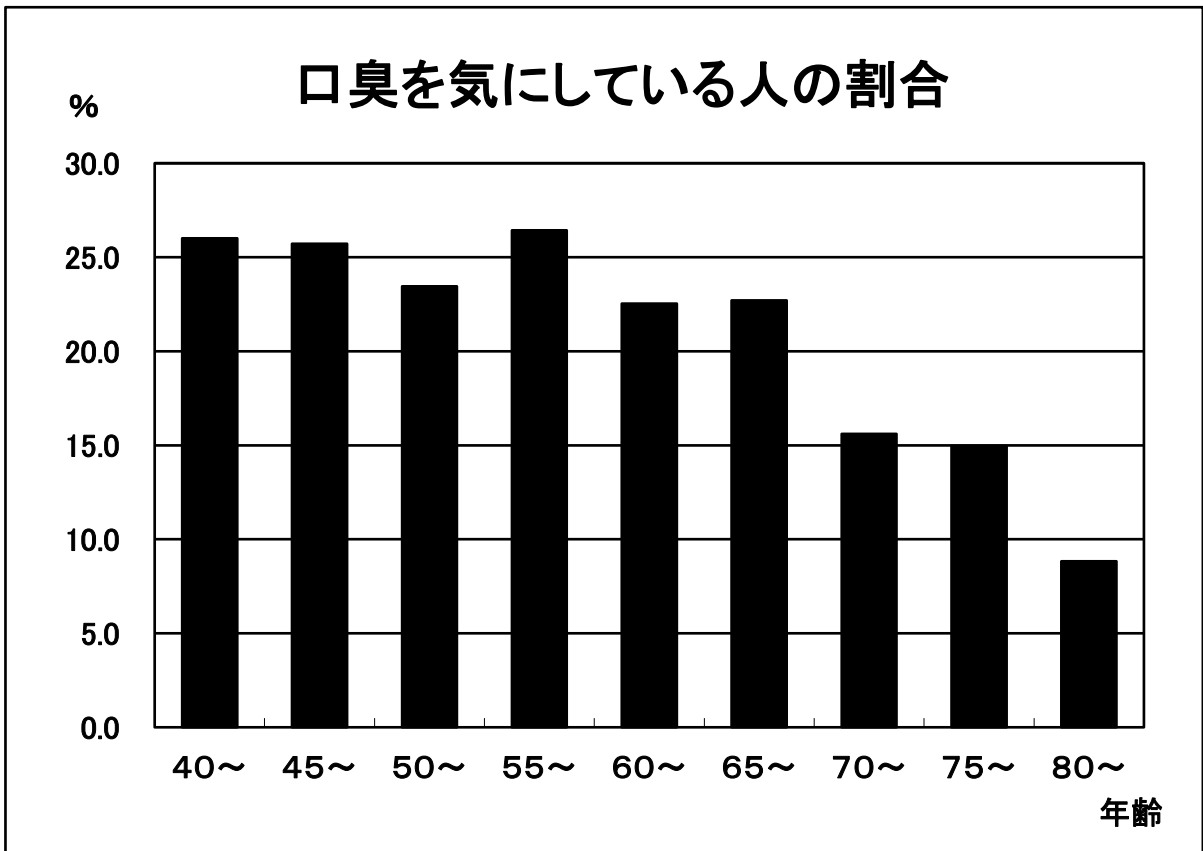
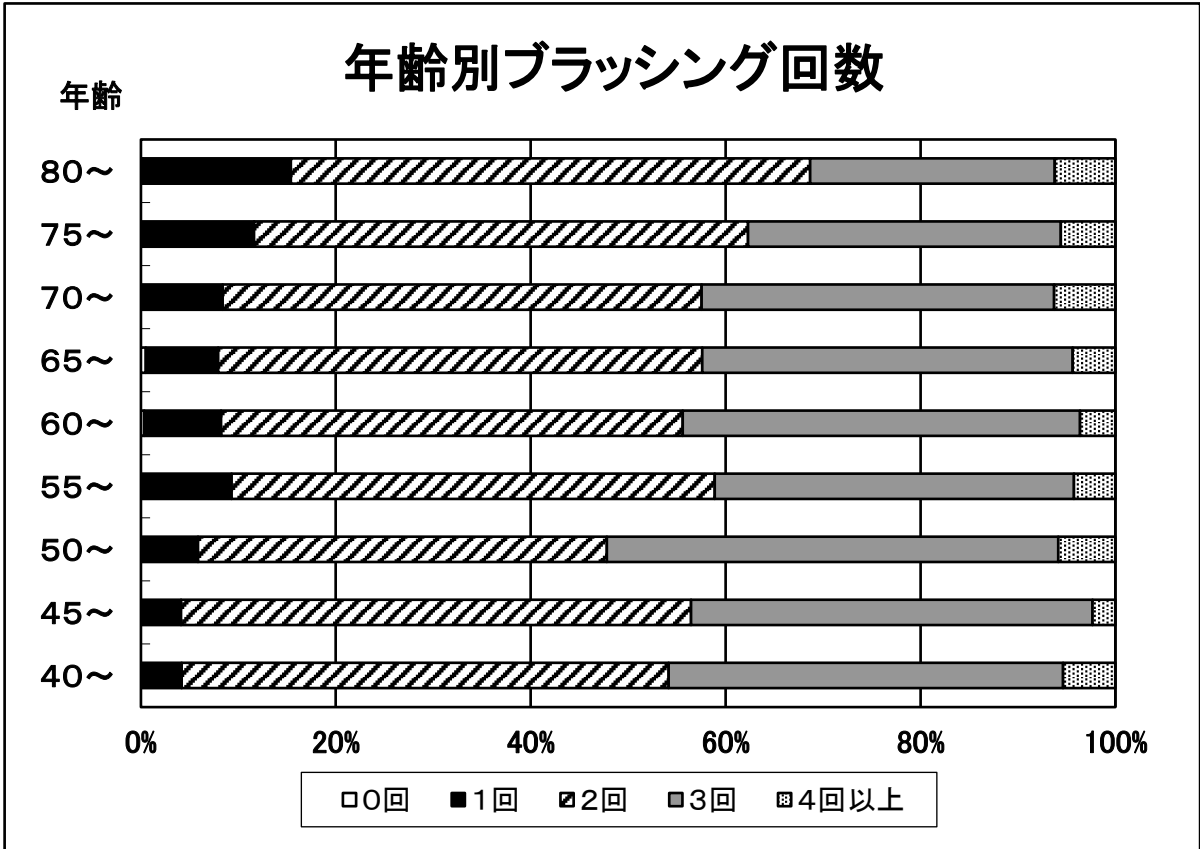


治療の必要性

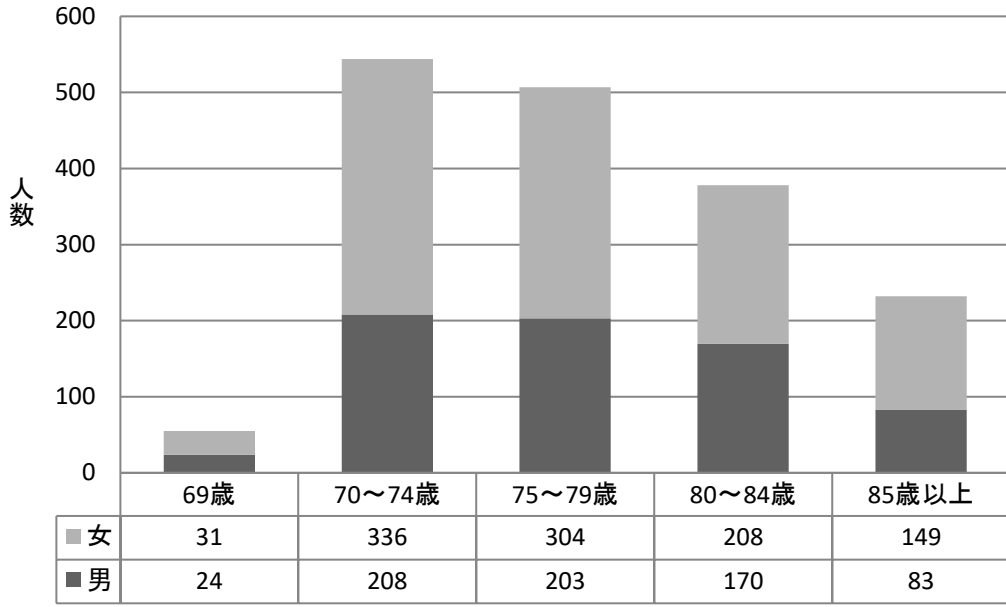


要治療率の推移

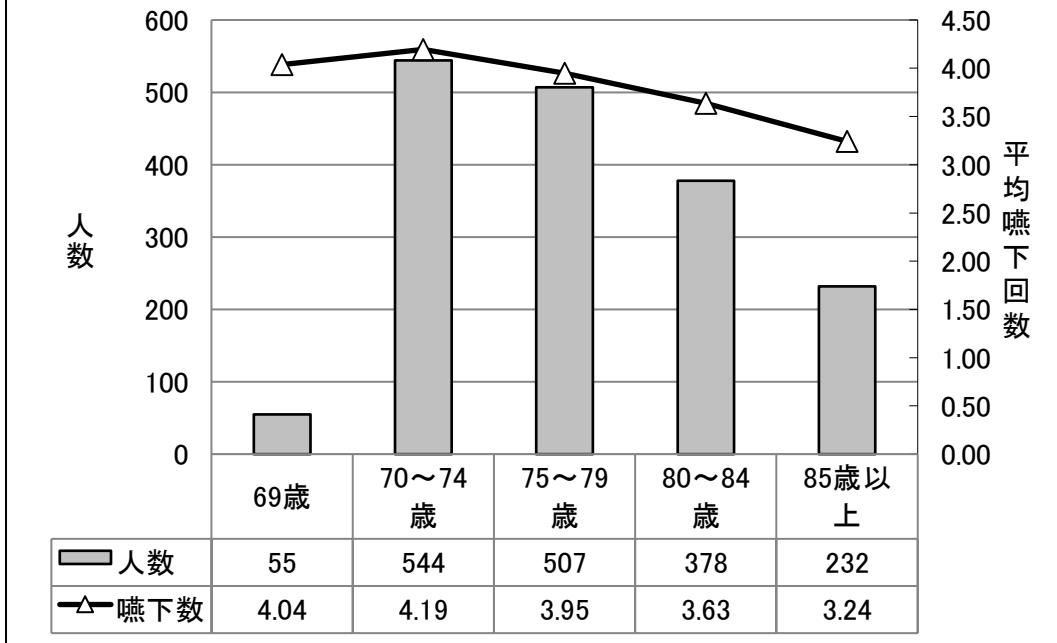




シニア健診における男女比



シニア健診における年齢と平均嚙下回数



※平成27年4月より、シニア健診の対象年齢を70歳以上に変更。